

HEBAU WB-Papier

RSE-Papier 01

SE-Papier

Produktbeschreibung:

HEBAU Waschbetonpapiere sind geeignet zur Herstellung von gewaschenen bzw. feingewaschenen Betonoberflächen, z.B. Beton-Gehweg-platten, Treppenstufen, etc.

Mehr zu Vorteilen und Details von gewaschenen Oberflächen finden Sie in der Broschüre "[Waschbetonpapier für Betonwerkstein](#)"



HEBAU WB-Papier

In den **HEBAU-Waschbetonpapieren** steckt jahrzehntelange Erfahrung. Das Trägerpapier verfügt über eine wasserabweisend beschichtete Rückseite. Auf die Vorderseite wird ein hochwertiger Waschbeton-Verzögerer industriell beschichtet und getrocknet. Zusammen mit der verwendeten Farb-Codierung, welche die Typenwahl vereinfacht (siehe Tabelle unten), hat sich das Produktkonzept und deren „made in Germany“ Qualitätskontrolle zu einem internationalen Standard entwickelt, innerhalb dessen jährlich Millionen qm gewaschener Betonoberflächen zielsicher hergestellt werden.

Für Feinstauswaschung:

RSE-PAPIER 01 – SE-Papier

Für alle gängigen Plattenpressen, z.B. Masa-Henke, Ocem, Rimac (Rino), Longinotti etc. Bei senkrechter und flacher Plattenabstellung geeignet. Die Beschichtung basiert auf unserem bewährten flüssigen **RSE®-Entaktivierungssystem** und ist speziell zur Feinstauswaschung entwickelt worden.

Wichtige Voraussetzung für eine störungsfreie Waschbetonproduktion ist nicht nur die Verwendung unserer Waschbetonpapiere, sondern auch die Berücksichtigung betontechnologischer Parameter. Die unten stehenden Angaben zur voraussichtlichen Auswaschtiefe sind deshalb lediglich Richtwerte, da die erzielte Auswaschtiefe nicht allein von dem gewählten Waschbetonpapier-Typ abhängt, sondern von vielen anderen Faktoren beeinflusst wird, wie z.B. vom Zementgehalt der Mischung, vom Typ des Zements (grau/weiß/R, CEM 32,5/42,5/52,5), vom WZ-Wert, vom Maschinentyp, vom Zeitfenster zwischen Produktion und Auswaschung, von Lagerbedingungen bis zum Auswaschen ... Gerne stehen Ihnen unsere Mitarbeiter beratend zur Verfügung.



Verarbeitungshinweise:

Die beim Umgang mit Chemikalien allgemein üblichen Vorsichts- und Handhabungsmaßnahmen sind einzuhalten (z.B. bei der Arbeit nicht essen, trinken, rauchen). Es sind zusätzliche, produktbezogene Hinweise zu beachten, welche Sie dem Etikett und dem Sicherheitsdatenblatt entnehmen können. Sollte Ihnen kein aktuelles Sicherheitsdatenblatt vorliegen, senden wir Ihnen dies gerne zu.

Anwendungsschritte



Waschbetonpapier in Schalung einlegen (bedruckte Seite nach unten)



Beton einfüllen



Rütteln, glätten



Am nächsten Tag: Beton entschalen, Papier abziehen



Auswaschen

In unserer Online-[Videogalerie](#) finden Sie ein Video zur Anwendung von HEBAU WB-Papier.

! Bitte beachten Sie die Notwendigkeit der praxisgerechten Vorversuche, welche das geplante Herstellungsverfahren und die beabsichtigte Verwendung realitätsgetreu erfassen.

Verpackung:

Standardformate für Blattware:
40x20 cm, 40x40 cm, 40x60 cm,
40x80 cm, 50x25 cm, 50x50 cm,
50x75 cm, 100x100 cm
(jeweils 250 m² per Karton)

Standard-Rollenbreiten:
100 cm, 120 cm, 150 cm, 160 cm
(jeweils 100m Rollenlänge)

Sondergrößen für Blattware und Rollen auf Anfrage

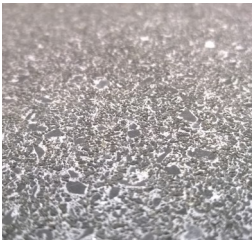
Lagerung:

HEBAU Waschbetonpapiere trocken und in geeigneten Räumlichkeiten (nicht im Freien) lagern. HEBAU Waschbetonpapiere können u.U. Feuchtigkeit absorbieren und dadurch ggf. Maßtoleranzen erzeugen. Überprüfen Sie die exakten Abmessungen von Blattformat/Rollenbreite bei Anlieferung und vor Gebrauch.

Anfrage

Typen	geeignet für Körnungsgröße	Auswaschtiefe
RSE-Papier 01	0-4/8 mm	ca. 0,5 mm
SE-Papier	0-4/8 mm	ca. 0,7 mm
WB-Papier Typ „grau“	2-5 mm	ca. 1-2 mm
WB-Papier Typ „gelb“	4-8 mm	ca. 2 mm
WB-Papier Typ „blau“	8-12 mm	ca. 2-4 mm
WB-Papier Typ „grün“	8-16 mm	ca. 3-5 mm
WB-Papier Typ „rot“	16-32 mm	ca. 5-8 mm

Beispiele von Betonoberflächen



Feinstgewaschen.
Auswaschtiefe
ca. 0,5 mm



Mitteltief gewaschen.
Auswaschtiefe
ca. 2,5 mm



Tief gewaschen.
Auswaschtiefe
ca. 4 mm



Sehr tief gewaschen.
Auswaschtiefe
ca. 6 mm

In unserer [Bildergalerie](#) finden Sie Varianten von gewaschenen Oberflächen.

Anfrage

Rechtshinweise:

Die vorstehenden Angaben, insbesondere zur Funktion, Verwendung und Verarbeitung unserer Produkte, erfolgten nach bestem Wissen und beruhen auf unseren Kenntnissen und Erfahrungen im bestimmungsgemäßen Normalfall, vorausgesetzt die Produkte wurden sachgerecht gelagert und angewandt. Aufgrund der Vielzahl von Verwendungs- und Applikationsszenarien erhebt das Merkblatt keinen Anspruch auf Vollständigkeit und stellt lediglich eine unverbindliche Entscheidungshilfe dar, welche seitens des Verwenders über Vorversuche abgesichert werden muss. Vorversuche sind grundsätzlich notwendig und unter Berücksichtigung der im aktuellen Merkblatt gegebenen Hinweise unter Praxisbedingungen durchzuführen, d.h. unter Gegebenheiten, welche die geplante Verwendung realitätsgetreu erfassen. Es ist dabei zu berücksichtigen, dass fallbezogene gewonnene Erkenntnisse nicht ohne weiteres auf ähnliche Anwendungsfälle übertragbar sind. Änderungen der Produktspezifikationen bleiben vorbehalten.

Es gilt das jeweils neueste Produktmerkblatt, das von uns angefordert werden sollte bzw. auf unserer Internetseite www.hebau.de zu finden ist. In Merkblättern, Broschüren o.ä. enthaltene Bebilderungen sind lediglich beispielhaft und unverbindlich. Fotos sind evtl. bearbeitet worden.

Wir übernehmen die Garantie für die einwandfreie Beschaffenheit unseres Materials. Wir übernehmen keine Haftung bzw. Gewährleistung für ein angestrebtes Endergebnis, da wir lediglich als Produktlieferant fungieren und die Produktanwendung und andere Einflussfaktoren außerhalb unseres Verantwortungsbereichs liegen.

Es gelten unsere Allgemeinen Geschäftsbedingungen. Diese Angaben gelten für gewerbliche Verwender. Unsere Produkte sind nicht für private Endverbraucher empfohlen.

Gefahren- und Sicherheitshinweise nach CLP-Verordnung/(EG) Nr. 1272/2008

Das Produkt ist gemäß CLP-Verordnung (Classification, Labelling and Packaging) nicht eingestuft. Die beim Umgang mit Chemikalien üblichen Vorsichtsmaßnahmen sind zu beachten.