

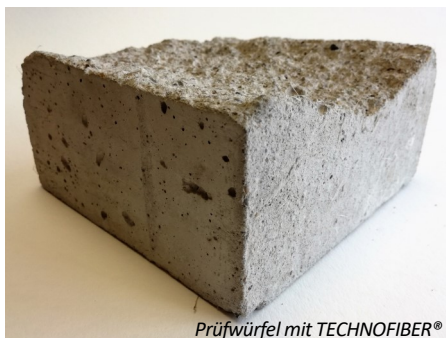
## Microfaser zur Verhinderung von Schwindrissen in Beton, Zementestrichen, Industriefußböden, Terrazzo ...

### Produktinformation:

**TECHNOFIBER ECO 12** ist eine innovative Kombination aus alkaliresistenten Kunststoff-Fasern und Glasfasern zur Verhinderung von Schwindrissen in Zementestrich und Beton. **TECHNOFIBER ECO 12** kombiniert zuverlässige Schwindrissvermeidung mit hervorragender Verarbeitbarkeit und ist nahezu für alle zementgebundenen Baustoffe geeignet. Durch die neuartige Kombination mehrerer praxisbewährter Fasertypen wird eine sehr effektive Dosiermenge von nur 0,75 kg pro m<sup>3</sup> erreicht. Eine zuverlässige Schwindrissvermeidung bei dieser Dosiermenge wurde sowohl in umfangreichen Versuchen als auch in der Praxis getestet und bestätigt.

**TECHNOFIBER ECO 12** Fasern werden insbesondere dort eingesetzt, wo die Entstehung von Schwindrisse zu erwarten ist, z.B. bei Bodenflächen aus Ortbeton, Terrazzo, Industriefußböden und Zementestrichen, sowie bei Fertigteilen, Betonwerkstein und Betonwaren, welche aufgrund klimatischer, oder prozessbedingter Umstände anfällig für die Entstehung von Microrissen sind.

Allgemeine Informationen zu Additiven finden Sie in der Broschüre "[Wertsteigernde Additive für sichtbaren Beton](#)"



Prüfwürfel mit TECHNOFIBER®



Detailfoto der Bruchfläche mit TECHNOFIBER®

### Vorteile:

- vermeidet die Entstehung von Schwindrissen zuverlässig.
- erhöht das Wasserrückhaltevermögen des frischen Betons/Estrichs.
- erhöht die Grünstandfestigkeit des Betons/Estrichs.
- erhöht die Schlagzähigkeit des Betons/Estrichs.
- reduziert die Wasseraufnahme des abgebundenen Betons/Estrichs.
- ist sehr einfach einmischbar und erfordert keine zusätzliche Einmischzeit.
- ist nach dem Glätten und Austrocknen der Oberfläche praktisch nicht mehr sichtbar, bzw. nur noch für den Fachmann.
- steigert die Frost-Beständigkeit.
- wirkt als Transportbewehrung bei vorgefertigten Betonprodukten.
- besitzt hohe Alkali- und Säurebeständigkeit.

### Verarbeitungshinweise:

Die beim Umgang mit Chemikalien allgemein üblichen Vorsichts- und Handlungsmaßnahmen sind einzuhalten (z.B. bei der Arbeit nicht essen, trinken, rauchen). Es sind zusätzliche, produktbezogene Hinweise zu beachten, welche Sie dem Etikett und dem Sicherheitsdatenblatt entnehmen können. Sollte Ihnen kein aktuelles Sicherheitsdatenblatt vorliegen, senden wir Ihnen dies gerne zu.

TECHNOFIBER® in Frischbeton



TECHNOFIBER® im RE-Mikroskop



### Dosierung:

0,75 kg pro m<sup>3</sup> bzw.  
0,15 kg pro 200 L Estrichmischung

### Verpackung:

15 kg lose im Karton, oder  
20 Beutel à 750 gr im Karton,  
jeweils 30 Karton pro Palette

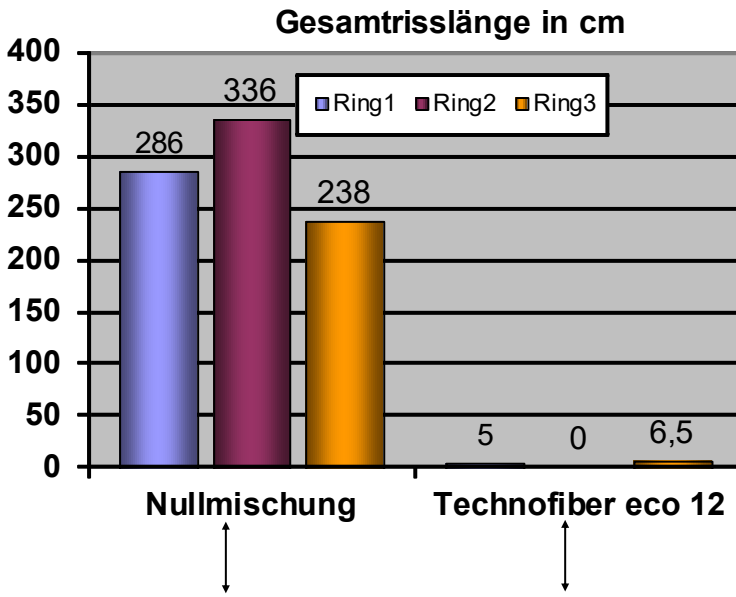
### Lagerung:

In geeigneten Räumlichkeiten lagern (nicht im Freien).  
Vor direkter Sonneneinstrahlung schützen. In Originalverpackung ca. 24 Monate lagerfähig.

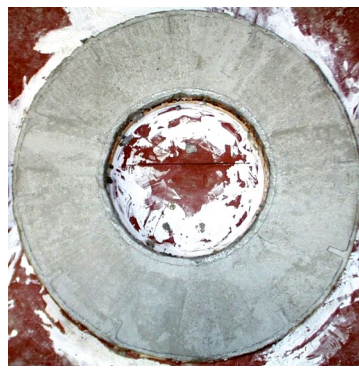
Anfrage

**Prüfbericht:**

Ausschnitt aus **Prüfbericht** der Hochschule für Technik, Wirtschaft und Kultur Leipzig (FH) Fachbereich Bauwesen. Die Prüfung dokumentiert eine Reduzierung der Schwindrisslänge von 98,7% gegenüber der Nullmischung.



Nullmischung: Starke Schwindrissbildung



Mischung mit TECHNOFIBER®: ohne Rissbildung

**!** Bitte beachten Sie die Notwendigkeit der praxisgerechten Vorversuche, welche das geplante Herstellungsverfahren und die beabsichtigte Verwendung realitätsgetreu erfassen.

Anfrage

**Rechtshinweise:**

Die vorstehenden Angaben, insbesondere zur Funktion, Verwendung und Verarbeitung unserer Produkte, erfolgten nach bestem Wissen und beruhen auf unseren Kenntnissen und Erfahrungen im bestimmungsgemäßen Normalfall, vorausgesetzt die Produkte wurden sachgerecht gelagert und angewandt. Aufgrund der Vielzahl von Verwendungs- und Applikationsszenarien erhebt das Merkblatt keinen Anspruch auf Vollständigkeit und stellt lediglich eine unverbindliche Entscheidungshilfe dar, welche seitens des Verwenders über Vorversuche abgesichert werden muss. Vorversuche sind grundsätzlich notwendig und unter Berücksichtigung der im aktuellen Merkblatt gegebenen Hinweise unter Praxisbedingungen durchzuführen, d.h. unter Gegebenheiten, welche die geplante Verwendung realitätsgetreu erfassen. Es ist dabei zu berücksichtigen, dass fallbezogene gewonnene Erkenntnisse nicht ohne weiteres auf ähnliche Anwendungsfälle übertragbar sind. Änderungen der Produktspezifikationen bleiben vorbehalten.

Es gilt das jeweils neueste Produktmerkblatt, das von uns angefordert werden sollte bzw. auf unserer Internetseite [www.hebau.de](http://www.hebau.de) zu finden ist. In Merkblättern, Broschüren o.ä. enthaltene Bebilderungen sind lediglich beispielhaft und unverbindlich. Fotos sind evtl. bearbeitet worden.

Wir übernehmen die Garantie für die einwandfreie Beschaffenheit unseres Materials. Wir übernehmen keine Haftung bzw. Gewährleistung für ein angestrebtes Endergebnis, da wir lediglich als Produktlieferant fungieren und die Produktanwendung und andere Einflussfaktoren außerhalb unseres Verantwortungsbereichs liegen.

Es gelten unsere Allgemeinen Geschäftsbedingungen. Diese Angaben gelten für gewerbliche Verwender. Unsere Produkte sind nicht für private Endverbraucher empfohlen.

**Gefahren- und Sicherheitshinweise nach CLP-Verordnung/(EG) Nr. 1272/2008**

Das Produkt ist gemäß CLP-Verordnung (Classification, Labelling and Packaging) nicht eingestuft. Die beim Umgang mit Baustoffen üblichen Vorsichtsmaßnahmen sind zu beachten.