

So verwendet man CSE® Entaktivierer:

Teil 2: bei der Herstellung von Fertigteil-Elementen
Hier am Beispiel eines Wand- oder Fassadenelements
mit gewaschener Betonoberfläche.

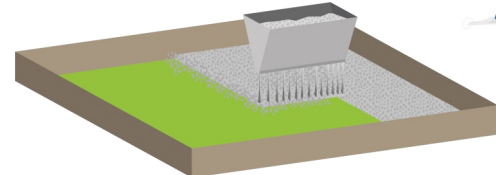
How to use CSE® Deactivators:

Part 2: making precast elements
The example shows the making of a facade element
with an exposed aggregate concrete surface.

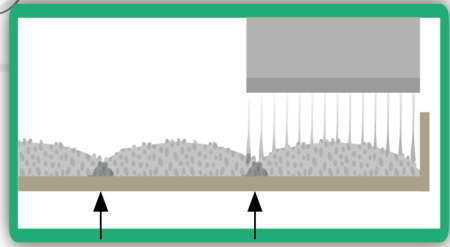


1. Schalung mit CSE® Entaktivierer behandeln und trocknen lassen. Apply the CSE® Deactivator and allow time to dry.

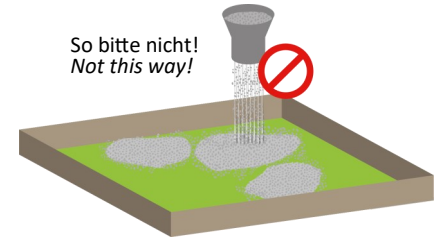
Vor der Verarbeitung aufrühren.
Mix well before use.



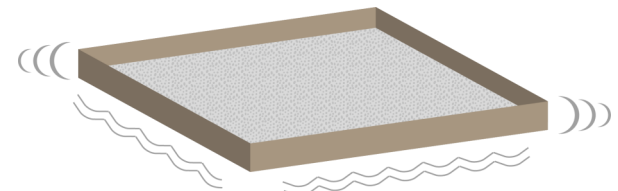
2. Betonschicht (Voratz) in die Schalung füllen. Cast concrete (face mix) into the mould.



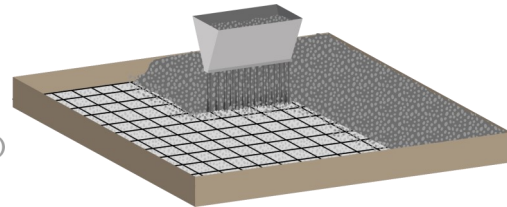
Beton aus niedrigster Höhe in Bahnen und überlappend einfüllen. Cast concrete from lowest possible position in „lanes“ by overlapping in between the lanes.



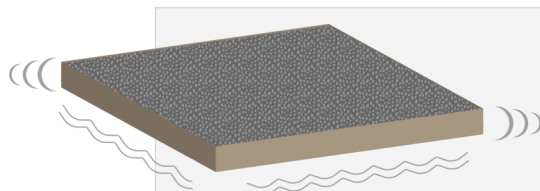
So bitte nicht!
Not this way!



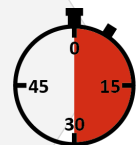
3. Verdichten/Rütteln der Betonschicht. **Vorsicht:** nicht zu lange/zu intensiv rütteln! Vibrate the concrete layer for compaction. **Attention:** avoid too long/too intensive vibration!



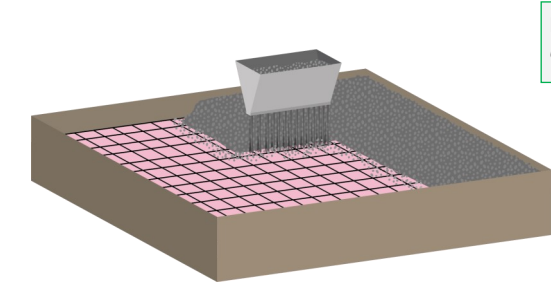
4. Bewehrungsmatte einlegen und Hinterbeton einfüllen. Install reinforcement and cast second (backing) layer of concrete.



5. Hinterbeton verdichten. **Vorsicht bei Tischrüttelung:** Nicht Trödeln! Zwischen Rütteln der ersten (Voratz) und der zweiten Schicht (Hinterbeton) max. 1/2 Std., da sonst die Gleichmäßigkeit gefährdet ist. Vibrate second layer. **Attention if a vibrating table is used:** Hurry up! the vibration of first and second layer must be completed no later than within 30 min., because otherwise the surface uniformity is compromised.



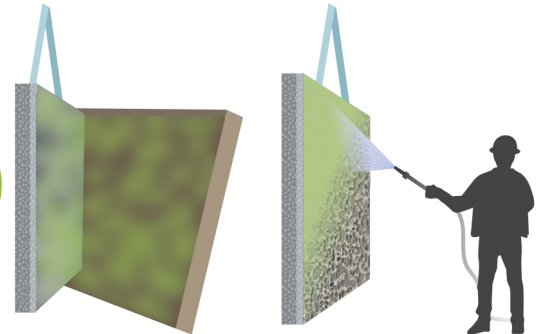
Nur Rüttelflasche verwenden. **Keine Tischrüttelung!!!**
Use just poker vibration. **No vibrating table!!!**



6. & 7. Bei Sandwich-Fertigteilen: Dämmung und Bewehrung einlegen. Hinterbeton (Tragschale) einfüllen. With sandwich elements: lay out insulation and reinforcement. Cast concrete on top.



8. Entschalen und Auswaschen. Fertig. Demoulding. Wash off. Ready.



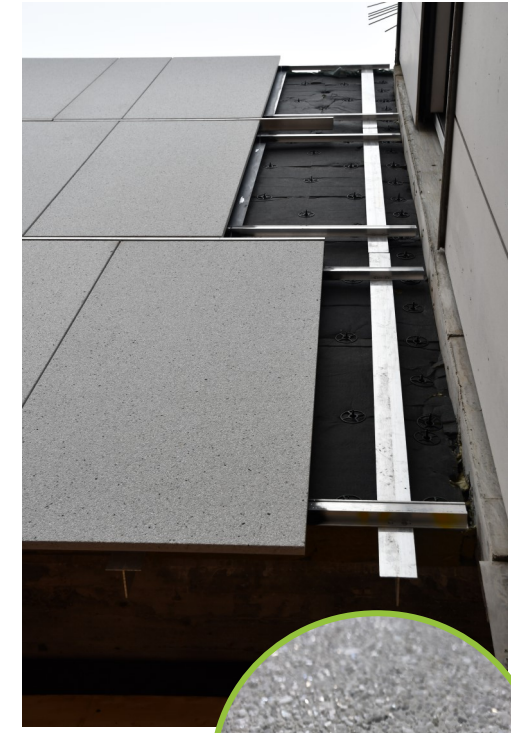
Bitte umblättern.
Please turn page.

Beispiele:

Fertigteile mit und ohne Dämmung.
Schalungen mit und ohne Struktur.
Konventioneller Beton oder SVB.
Faserbeton, HPC/UHPC
CSE® Entaktivierer kann überall verwendet werden.

Examples:

Standard precast or sandwich elements.
Moulds with or without formliners.
Standard or self-compacting concrete.
GRC, HPC, UHPC ...
CSE® Deactivator can be used everywhere.



für diese Anwendungsvariante geeignet / suitable for this way of use

nicht für diese Anwendungsvariante geeignet / not suitable for this way of use

Endergebnisse werden u.a. von der Betonrezeptur und der gewählten Auswaschtiefenart des **CSE® Entaktivierers** bestimmt. Die grafischen Darstellungen ersetzen nicht das Studium der auf www.hebau.de erhältlichen Technischen Merkblätter vom **CSE® Entaktivierer** und Vorversuche.
*The results depend on the concrete mix design and on the chosen exposure depth type of the **CSE® Deactivator**. These graphs do not replace carefully reading the **CSE® Deactivator** technical data sheets available on www.hebau.com and carrying out pilot tests.*

