

Beispielrezepturen

Mix design examples

Abgesäuert / <i>Acid-etched</i> Rezeptur auf Seite 2 / <i>mix design on page 2</i>	Feingewaschen / <i>Micro-exposed</i> Rezeptur auf Seite 3 / <i>mix design on page 3</i>
Tief gewaschen / <i>deep exposure depth</i> Rezeptur auf Seite 4 / <i>mix design on page 4</i>	Sehr tief gewaschen / <i>deep exposure depth</i> Rezeptur auf Seite 5 / <i>mix design on page 5</i>



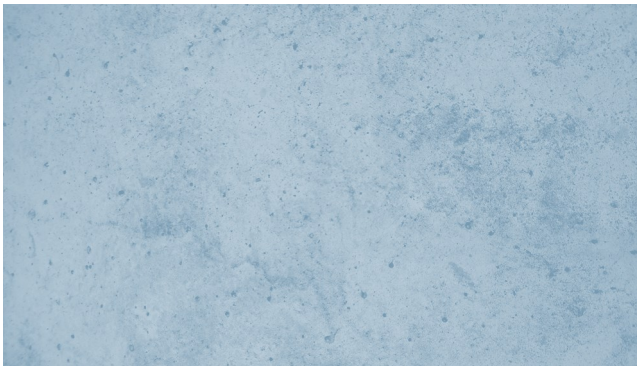
Beispielrezepturen

Mix design examples

Bahia Blue I:

abgesäuert mit MICROGEL®
acid-etched with MICROGEL®

0-1 mm	Bahia Blue	510 kg/m ³
3-5 mm	Bahia Blue	515 kg/m ³
5-7 mm	Bahia Blue	713 kg/m ³
Zement Dyckerhoff Weiss 42,5		330 kg/m ³
ICP HE730 blau 3%		9,9 Kg/m ³
Arcon-Fluid ^{plus} 0,3%		1 l/m ³
Wasser/Water		152 l/m ³
Gesamtgewicht Frischbeton / <i>total weight of fresh concrete</i>		2230,9 kg/m ³



Glattgeschalter Sichtbeton der gleichen Rezeptur zum Vergleich.

Same concrete with standard smooth, form-finished concrete

surface to compare.

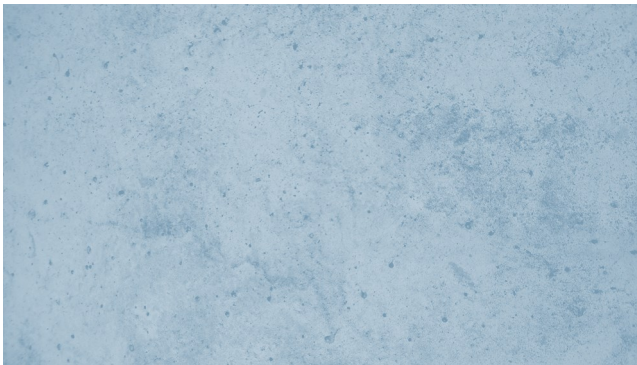
Beispielrezepturen

Mix design examples

Bahia Blue I:

feingewaschen mit CSE® Entaktivierer, Typ 02
micro exposed with CSE® Deactivator, type 02

0-1 mm	Bahia Blue	510 kg/m ³
3-5 mm	Bahia Blue	515 kg/m ³
5-7 mm	Bahia Blue	713 kg/m ³
Zement Dyckerhoff Weiss 42,5		330 kg/m ³
ICP HE730 blau 3%		9,9 kg/m ³
Arcon-Fluid ^{Plus} 0,3%		1 l/m ³
Wasser/Water		152 l/m ³
Gesamtgewicht Frischbeton / <i>total weight of fresh concrete</i>		2230,9 kg/m ³



Glattgeschalter Sichtbeton der gleichen Rezeptur zum Vergleich.
Same concrete with standard smooth, form-finished concrete surface to compare.

Beispielrezepturen

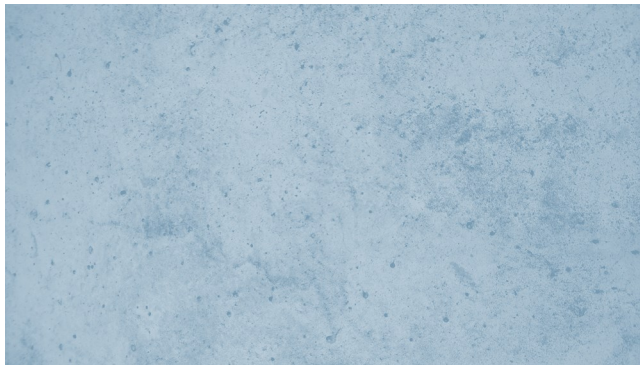
Mix design examples

Bahia Blue II:

gewaschen mit CSE® Entaktivierer, Typ 130
exposed with CSE® Deactivator, type 130

0-1 mm	Bahia Blue	505 kg/m ³
12-15 mm	Bahia Blue	1236 kg/m ³
Zement Dyckerhoff Weiss 42,5		330 kg/m ³
ICP HE730 blau 3%		9,9 Kg/m ³
Arcon-Fluid ^{Plus} 0,3%		1 l/m ³
Wasser/Water		158,4 l/m ³

Gesamtgewicht Frischbeton /
total weight of fresh concrete 2240,3 kg/m³



Glattgeschalter Sichtbeton der gleichen Rezeptur zum Vergleich.
Same concrete with standard smooth, form-finished concrete surface to compare.



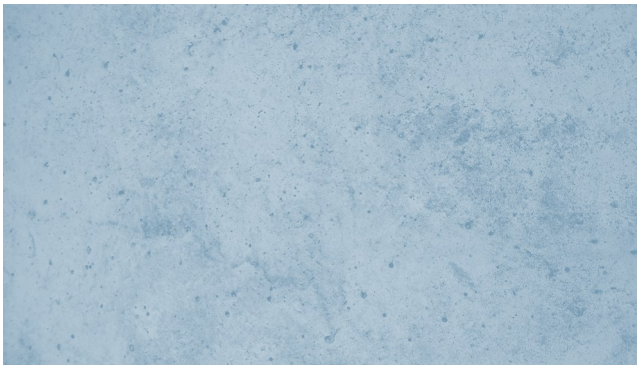
Beispielrezepturen

Mix design examples

Bahia Blue II:

gewaschen mit CSE® Entaktivierer, Typ 300
exposed with CSE® Deactivator, type 300

0-1 mm	Bahia Blue	505 kg/m ³
12-15 mm	Bahia Blue	1236 kg/m ³
Zement Dyckerhoff Weiss 42,5		330 kg/m ³
ICP HE730 blau 3%		9,9 Kg/m ³
Arcon-Fluid ^{+Plus} 0,3%		1 l/m ³
Wasser/Water		158,4 l/m ³
Gesamtgewicht Frischbeton / <i>total weight of fresh concrete</i>		2240,3 kg/m ³



Glattgeschalter Sichtbeton der gleichen Rezeptur zum Vergleich.
Same concrete with standard smooth, form-finished concrete surface to compare.

