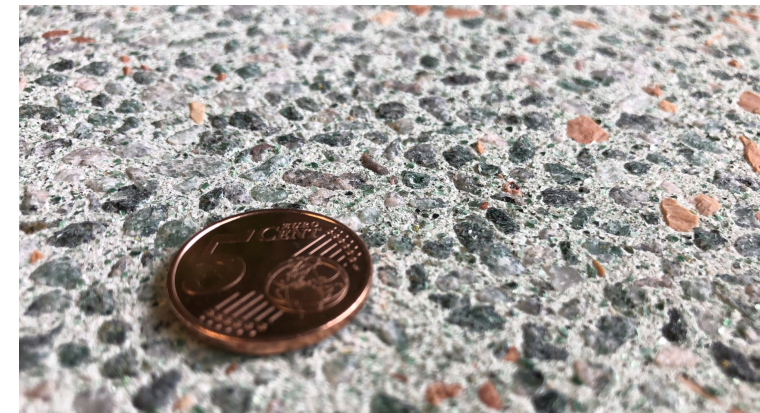


# Beispielrezepturen

*Mix design examples*

Abgesäuert / <i>Acid-etched</i> Rezeptur auf Seite 2 / <i>mix design on page 2</i>	Abgesäuert / <i>Acid-etched</i> Rezeptur auf Seite 3 / <i>mix design on page 3</i>
feingewaschen / <i>micro-exposed</i> Rezeptur auf Seite 4 / <i>mix design on page 4</i>	feingewaschen / <i>micro exposed</i> Rezeptur auf Seite 5 / <i>mix design on page 5</i>



# Beispielrezepturen

## Mix design examples

### Granit Rot

abgesäuert mit MICROGEL®  
acid-etched with MICROGEL®

0-1 mm	Kalksteinmehl / marble powder	213 kg/m <sup>3</sup>
0-2 mm	Granit Rot	285 kg/m <sup>3</sup>
0-2 mm	Kristall weiss	355 kg/m <sup>3</sup>
1-3 mm	Granit Rot	427 kg/m <sup>3</sup>
3-5 mm	Granit Rot	570 kg/m <sup>3</sup>
ICP HE110 Rot 1,5%		5,25 kg/m <sup>3</sup>
ICP HE655 Braun 1,5%		5,25 kg/m <sup>3</sup>
Zement 42,5 R		350 kg/m <sup>3</sup>
Arcon-Fluid <sup>plus</sup> 0,5%		1,75 l
Wasser/Water		200 l/m <sup>3</sup>
Gesamtgewicht Frischbeton / total weight of fresh concrete		2412,25 kg/m <sup>3</sup>



# Beispielrezepturen

## Mix design examples

### Granit Grau

abgesäuert mit MICROGEL®  
acid-etched with MICROGEL®

0-1 mm	Kalksteinmehl / marble powder	100 kg/m <sup>3</sup>
0-2 mm	Granit grau	300 kg/m <sup>3</sup>
0-2 mm	Kristall weiss	300 kg/m <sup>3</sup>
1-3 mm	Granit Grau	450 kg/m <sup>3</sup>
3-5 mm	Kristall weiss	500 kg/m <sup>3</sup>
ICP HE330 anthrazit 3%		10,5 kg/m <sup>3</sup>
Zement 42,5 R		350 kg/m <sup>3</sup>
Arcon-Fluid <sup>plus</sup> 0,5%		1,75 l
Wasser/Water		200 l/m <sup>3</sup>
Gesamtgewicht Frischbeton / total weight of fresh concrete		2212,25 kg/m <sup>3</sup>



# Beispielrezepturen

## Mix design examples

### Kristall Gelb:

feingewaschen mit CSE® Entaktivierer, Typ 01  
*micro exposed with CSE® Deactivator, type 01*

0-2 mm	Kristall gelb	550 kg/m <sup>3</sup>
3-5 mm	Kristall gelb	400 kg/m <sup>3</sup>
3-5 mm	Glimmerquartz grün	100 kg/m <sup>3</sup>
4-8 mm	Kristall gelb	650 kg/m <sup>3</sup>
Zement Dyckerhoff Weiss 42,5		350 kg/m <sup>3</sup>
ICP HE420 Gelb 3%		10,5 kg/m <sup>3</sup>
Arcon-Fluid <sup>plus</sup> 0,5%		1,75 l/m <sup>3</sup>
Wasser/Water		193 l/m <sup>3</sup>
Gesamtgewicht Frischbeton / <i>total weight of fresh concrete</i>		2255,25 kg/m <sup>3</sup>



# Beispielrezepturen

## Mix design examples

### Quartz Grün

feingewaschen mit CSE® Entaktivierer, Typ 01  
*micro exposed with CSE® Deactivator, type 01*

0-2 mm	Glimmerquartz grün	550 kg/m <sup>3</sup>
3-5 mm	Glimmerquartz grün	400 kg/m <sup>3</sup>
3-5 mm	Rossa Verona	100 kg/m <sup>3</sup>
4-8 mm	Glimmerquartz grün	650 kg/m <sup>3</sup>
Zement Dyckerhoff Weiss 42,5		350 kg/m <sup>3</sup>
ICP HE740 chromgrün 2%		7 kg/m <sup>3</sup>
Arcon-Fluid <sup>plus</sup> 0,5%		1,75 l/m <sup>3</sup>
Wasser/Water		193 l/m <sup>3</sup>
Gesamtgewicht Frischbeton / <i>total weight of fresh concrete</i>		2251,75 kg/m <sup>3</sup>

